

ZESTAWIENIE POWIERZCHNI	
NAZWA	POW [m²]
1 SALON Z ANEKSEM	30,66
2 HOL Z KLATKA SCHODOWA	12,18
3 POM. GOSPODARCZE	2,66
4 ŁAZIENKA	3,78
SUMA POWIERZCHNI KONDYGNACJI	49,28
SUMA POWIERZCHNI B1	100,96

■ ŚCIANA BEZ MOŻLIWOŚCI ZMIANY

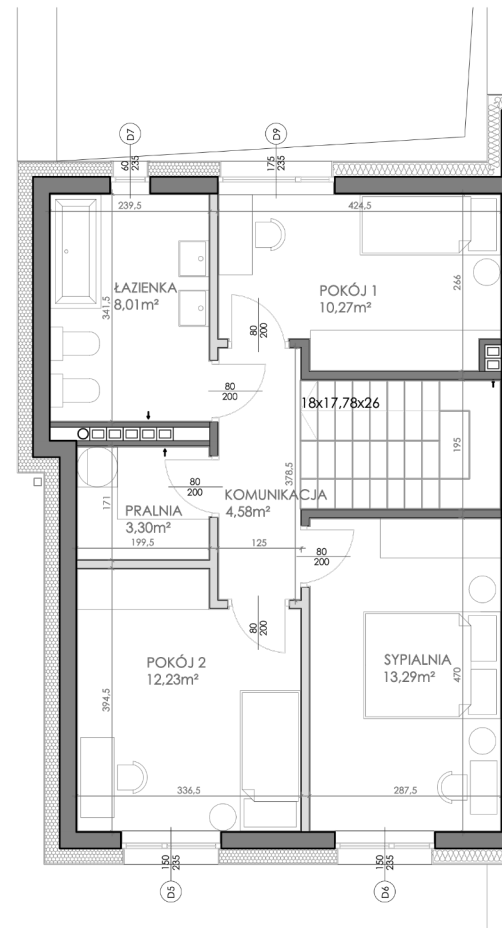
■ ŚCIANA DZIAŁOWA



OSIEDLE FLORENTYNÓW

B1 - PARTER

1. Wymiary pomieszczeń podano zgodnie z projektem wykonawczym. Mogą nastąpić niewielkie różnice powstałe w trakcie realizacji prac budowlanych.
2. Wymiary pomieszczeń w świetle pionowych przegród podano w stanie surowym (bez hynków)
3. Obliczenie powierzchni użytkowych dokonano zgodnie z normą PN ISO 9836-1997 i Rozporządzeniem Ministra Transportu Budownictwa i Gospodarki Morskiej z dnia 25 kwietnia 2012 w sprawie szczegółowego zakresu i formy projektu budowlanego



ZESTAWIENIE POWIERZCHNI	
NAZWA	POW [m²]
1 POKÓJ 1	10,27
2 ŁAZIENKA	8,01
3 PRALNIA	3,30
4 POKÓJ 2	12,23
5 SYPIALNIA	13,29
6 KOMUNIKACJA	4,58
SUMA POWIERZCHNI KONDYGNACJI	51,68
SUMA POWIERZCHNI B1	100,96

■ ŚCIANA BEZ MOŻLIWOŚCI ZMIANY

■ ŚCIANA DZIAŁOWA



OSIEDLE FLORENTYNÓW

B1 - PIĘTRO

1. Wymiary pomieszczeń podano zgodnie z projektem wykonawczym. Mogą nastąpić niewielkie różnice powstałe w trakcie realizacji prac budowlanych.
2. Wymiary pomieszczeń w świetle pionowych przegród podano w stanie surowym (bez hynków)
3. Obliczenie powierzchni użytkowych dokonano zgodnie z normą PN ISO 9836-1997 i Rozporządzeniem Ministra Transportu Budownictwa i Gospodarki Morskiej z dnia 25 kwietnia 2012 w sprawie szczegółowego zakresu i formy projektu budowlanego