

ZESTAWIENIE POWIERZCHNI		
NAZWA	POW [m²]	
1 SALON Z ANEKSEM	31,70	
2 HOL WEJŚCIOWY	7,11	
3 POM. GOSPODARCZE	3,67	
4 ŁAZIENKA	4,03	
5 KOMUNIKACJA Z KL. SCHODOWA	8,02	
SUMA POWIERZCHNI KONDYGNACJI	54,53	
SUMA POWIERZCHNI A1	106,71	

ŚCIANA BEZ MOŻLIWOŚCI ZMIANY

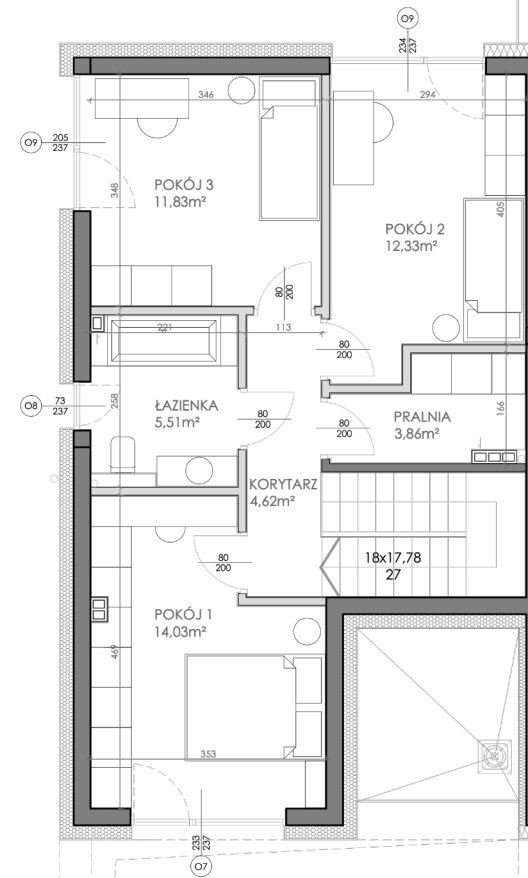
ŚCIANA DZIAŁOWA



OSIEDLE FLORENTYNÓW

A1 - PARTER

- Wymiary pomieszczeń podano zgodnie z projektem wykonawczym. Mogą nastąpić niewielkie różnice powstałe w trakcie realizacji prac budowlanych.
- Wymiary pomieszczeń w świetle pionowych przegród podano w stanie surowym (bez tynków)
- Obliczenie powierzchni użytkowych dokonano zgodnie z normą PN ISO 9836-1997 i Rozporządzeniem Ministra Transportu Budownictwa i Gospodarki Morskiej z dnia 25 kwietnia 2012 w sprawie szczegółowego zakresu i formy projektu budowlanego



ZESTAWIENIE POWIERZCHNI		
NAZWA	POW [m²]	
1 POKÓJ 1	14,03	
2 ŁAZIENKA	5,51	
3 PRALNIA	3,86	
4 POKÓJ 2	12,33	
5 POKÓJ 3	11,83	
6 KORYTARZ	4,62	
SUMA POWIERZCHNI KONDYGNACJI	52,18	
SUMA POWIERZCHNI A1	106,71	

ŚCIANA BEZ MOŻLIWOŚCI ZMIANY

ŚCIANA DZIAŁOWA



OSIEDLE FLORENTYNÓW

A1 - PIĘTRO

- Wymiary pomieszczeń podano zgodnie z projektem wykonawczym. Mogą nastąpić niewielkie różnice powstałe w trakcie realizacji prac budowlanych.
- Wymiary pomieszczeń w świetle pionowych przegród podano w stanie surowym (bez tynków)
- Obliczenie powierzchni użytkowych dokonano zgodnie z normą PN ISO 9836-1997 i Rozporządzeniem Ministra Transportu Budownictwa i Gospodarki Morskiej z dnia 25 kwietnia 2012 w sprawie szczegółowego zakresu i formy projektu budowlanego