

ZESTAWIENIE POWIERZCHNI		
NAZWA	POW [m²]	
1 SALON Z ANEKSEM	31,73	
2 HOL WEJŚCIOWY	7,11	
3 POM. GOSPODARCZE	3,71	
4 ŁAZIENKA	4,00	
5 KOMUNIKACJA Z KL. SCHODOWĄ	8,02	
SUMA POWIERZCHNI KONDYGNACJI	54,57	
SUMA POWIERZCHNI A2	103,94	

■ ŚCIANA BEZ MOŻLIWOŚCI ZMIANY

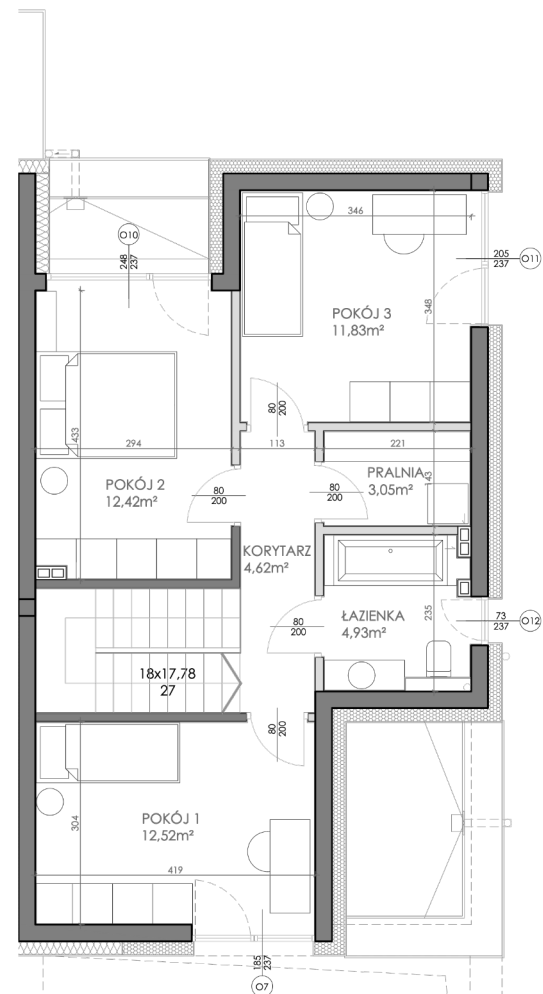
▨ ŚCIANA DZIAŁOWA



OSIEDLE FLORENTYNÓW

A2 - PARTER

- Wymiary pomieszczeń podano zgodnie z projektem wykonawczym. Mogą nastąpić niewielkie różnice powstałe w trakcie realizacji prac budowlanych.
- Wymiary pomieszczeń w świetle pionowych przegród podano w stanie surowym (bez tynków)
- Obliczenie powierzchni użytkowych dokonano zgodnie z normą PN ISO 9836-1997 i Rozporządzeniem Ministra Transportu Budownictwa i Gospodarki Morskiej z dnia 25 kwietnia 2012 w sprawie szczegółowego zakresu i formy projektu budowlanego



ZESTAWIENIE POWIERZCHNI		
NAZWA	POW [m²]	
1 POKÓJ 1	12,52	
2 ŁAZIENKA	4,93	
3 PRALNIA	3,05	
4 POKÓJ 2	12,42	
5 POKÓJ 3	11,83	
6 KORYTARZ	4,62	
SUMA POWIERZCHNI KONDYGNACJI	49,37	
SUMA POWIERZCHNI A2	103,94	

■ ŚCIANA BEZ MOŻLIWOŚCI ZMIANY

▨ ŚCIANA DZIAŁOWA



OSIEDLE FLORENTYNÓW

A2 - PIĘTRO

- Wymiary pomieszczeń podano zgodnie z projektem wykonawczym. Mogą nastąpić niewielkie różnice powstałe w trakcie realizacji prac budowlanych.
- Wymiary pomieszczeń w świetle pionowych przegród podano w stanie surowym (bez tynków)
- Obliczenie powierzchni użytkowych dokonano zgodnie z normą PN ISO 9836-1997 i Rozporządzeniem Ministra Transportu Budownictwa i Gospodarki Morskiej z dnia 25 kwietnia 2012 w sprawie szczegółowego zakresu i formy projektu budowlanego